

Zakres pomiarowy I: 0.5–10.00 mg/L Mg, zakres pomiarowy II: 10–50 mg/L Mg LCK326

Zakres i stosowanie: Do woda surowa, woda pitna, woda kotłowa, gleba, podłoże i roztwory pożywek.



Przygotowanie testu

Magazynowanie testowe

Temperatura magazynowania: 15 - 25 °C (59 - 77 °F)

pH/temperatura

pH próbki wody powinno mieścić się w zakresie pH 4 - 9.

Temperatura próbki wody i reagentów powinna mieścić się w przedziale 15 - 25 °C (59 -77 °F).

Przed uruchomieniem

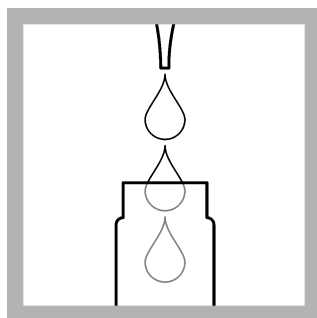
Sprawdzić informacje dotyczące bezpieczeństwa i datę ważności na opakowaniu.

Zapoznać się z kartą charakterystyki (MSDS/SDS) dla używanych substancji chemicznych. Należy korzystać z zalecanego wyposażenia ochrony osobistej.

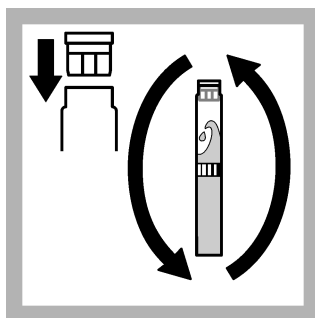
Należy utylizować zużyte roztwory zgodnie z przepisami lokalnymi i krajowymi. Szczegółowe informacje o utylizacji niewykorzystanych reagentów znajduje się w kartach charakterystyki. Należy zapoznać się ze szczegółowymi informacjami dotyczącymi utylizacji w zakresie środowiska, zdrowia i bezpieczeństwa pracowników w zakładzie i/lub lokalnych agencji regulacyjnych.

Ta metoda ma zastosowanie tylko w przypadku DR1900, DR2800, DR3800, DR3900, DR5000 i DR6000.

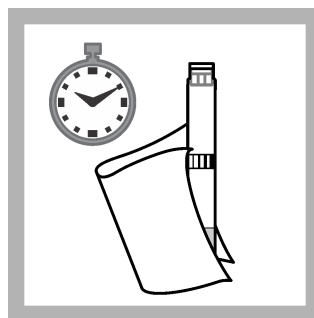
Opis wykonania Zakres pomiarowy I



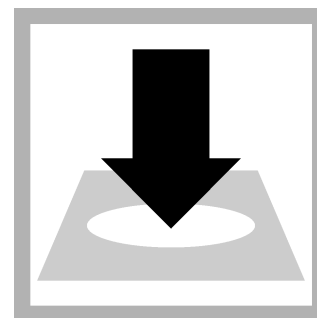
1. Ostrożnie podać pipetą 3.0 mL roztworu A.



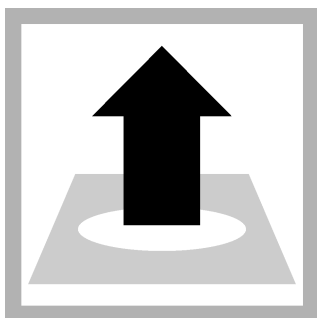
2. Zamknąć kuwetę i potrząsnąć kilka razy do **całkowitego, bezsmugowego wycięcia** liofilizatu.



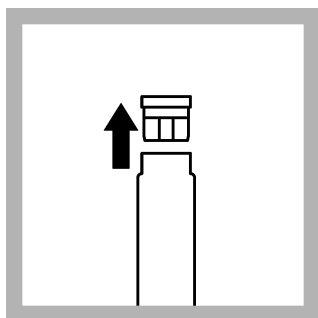
3. Po **2 minutach** oczyścić kuwetę z zewnątrz i wykonać analizę.



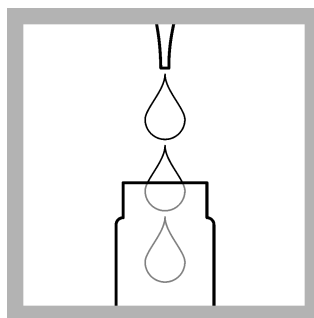
4. Wprowadzić kuwetę do uchwytu kuwet. DR1900: przejść do metod LCK/TNTplus. Wybrać badanie, nacisnąć **ODCZYT 1**.



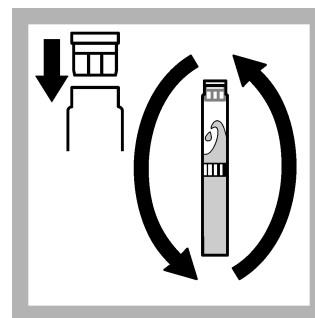
5. Wyjąć kuwetę.



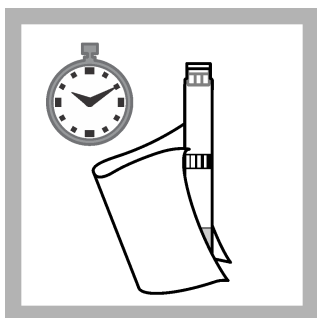
6. Otwórz kuwetę.



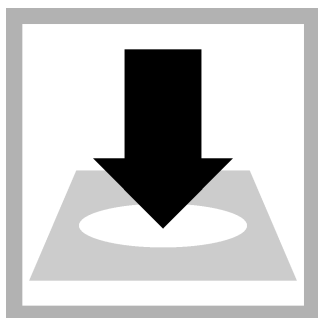
7. Ostrożnie podać pipetą
2.0 mL próbki.



8. Zamknąć kuwetę
i potrząsnąć kilka razy.

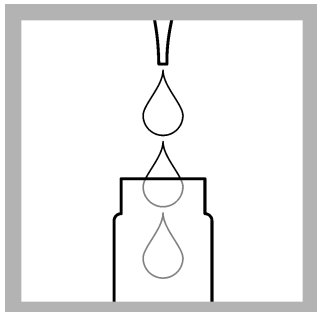


9. Po 1 minucie oczyścić
kuwetę z zewnątrz
i wykonać analizę.

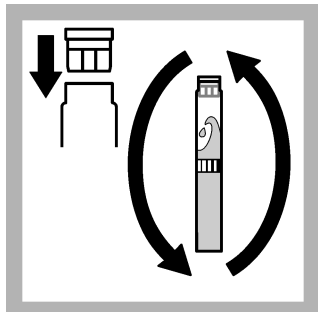


10. Wprowadzić kuwetę
do uchwytu kuwety.
DR1900: Nacisnąć
ODCZYT 2.

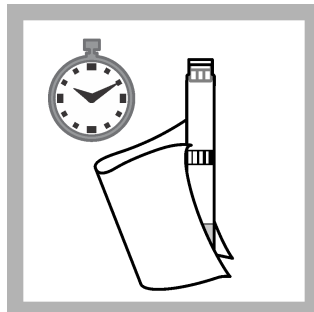
Opis wykonania Zakres pomiarowy II



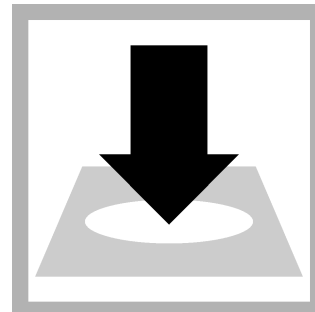
1. Ostrożnie podać pipetą
3.5 mL roztworu A.



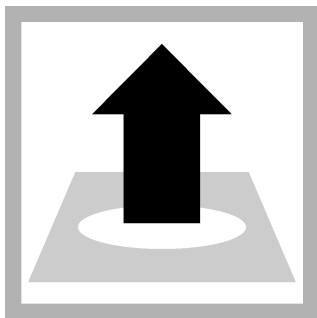
2. Zamknąć kuwetę
i potrząsnąć kilka razy
do **całkowitego,
bezsmygowego wymycia**
liofilizatu.



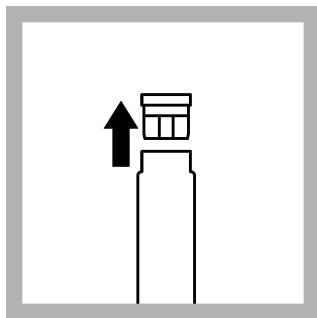
3. Po 2 minutach oczyścić
kuwetę z zewnątrz
i wykonać analizę.



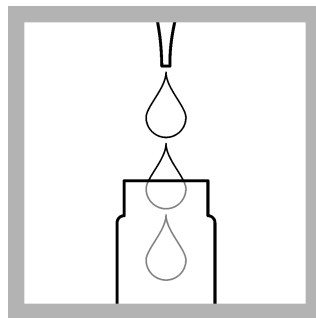
4. Wprowadzić kuwetę
do uchwytu kuwety.
DR1900: przejść do metod
LCK/TNTplus. Wybrać
badanie, nacisnąć
ODCZYT 1.



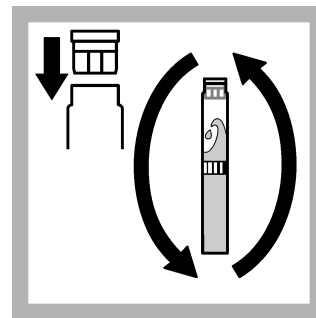
5. Wyjąć kuwetę.



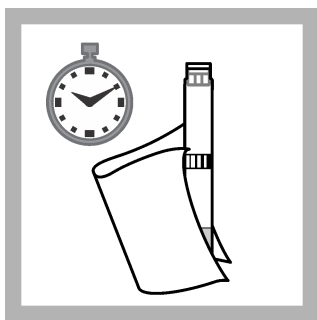
6. Otwórz kuwetę.



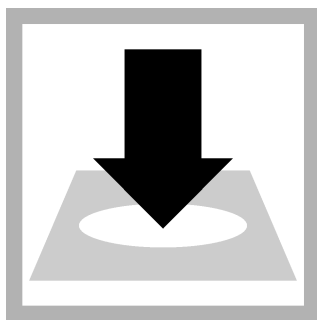
7. Ostrożnie podać pipetą 0.5 mL próbki.



8. Zamknąć kuwetę i potrząsnąć kilka razy.



9. Po 1 minucie oczyścić kuwetę z zewnątrz i wykonać analizę.



10. Wprowadzić kuwetę do uchwytu kuwety. DR1900: Nacisnąć ODCZYT 2.

Zakłócenia

W przypadku testów stosowanych do wody pitnej i kotłowej nie są znane żadne zakłócenia.

Nie powodują zakłóceń:

Poziom zakłóceń	Substancja zakłócająca
Zakres pomiarowy I	mniej niż 20 mg/L Ca
Zakres pomiarowy II	mniej niż 100 mg/L Ca

Zasadniczo wyniki pomiarów należy poddawać weryfikacji wiarygodności (przez rozcieńczenie i/lub zatężenie).

Zasada

Jony magnezu reagują z ftalanem metalu barwiąc próbkę na kolor fioletowy.



HACH LANGE GMBH
Willstätterstraße 11
D-40549 Düsseldorf

Tel. +49 (0) 2 11 52 88-0
Fax +49 (0) 2 11 52 88-143

info-de@hach.com
www.hach.com